

Lo yacht in centro

Un piccolo appartamento come luogo di sperimentazione architettonica

Roma. Centro storico. Tridente. Piazza di Spagna. Un'abitazione da realizzare e 40 mq scarsi a disposizione. Bella sfida per un progettista! Se, infatti, si pensa al fatto che l'architettura in quanto tale ha l'onere di elevare la funzionalità a forma d'arte (al di là delle specifiche contingenze) ci si rende conto di come l'irrisoria superficie a disposizione non può e non deve essere vincolo, ma pretesto di riflessione architettonica. La sfida compositiva, accolta e vinta da Paola Marino Hugo, è la risposta alle richieste della committenza: una camera da letto, due bagni, una cucina completa e un soggiorno che, all'occorrenza, funge da seconda camera da letto. L'architetto, nel suo lavoro di progettazione, trova diretta ispirazione nell'interior design degli yacht di lusso: lo spazio è sfruttato al millimetro senza rinunciare al comfort e alla qualità architettonica. Un attento ricamo di nicchie, rientranze, arredi, tutti calcolati con meticolosa precisione, sono il risultato del rifacimento totale di una unità abitativa risalente agli anni '60. Il piccolo ingresso è anche disimpegno tra zona notte (a sinistra) e zona giorno (a destra); particolare è la cucina che, collocata in uno dei tanti armadi a muro, scompare completamente quando vengono richiuse le ante e rappresenta una sorta di "zona filtro" che conduce al piccolo soggiorno con zone conversazione e pranzo. Inoltre, la scelta di porre in opera porte a tutt'altezza è dettata dalla volontà di creare una percezione spaziale unica che, però, all'occorrenza, è facilmente compartimentabile. Tutti gli arredi sono di-

segnati e realizzati su misura dall'architetto e anche la scelta dei materiali è attenta ed elegante; un controllo globale della progettazione finalizzato alla creazione di uno spazio piccolo, ma fortemente identitario. La "leggerezza" è una delle idee che l'architetto persegue nella scelta dei sottilissimi controsoffitti e degli specchi che amplificano e smaterializzano lo spazio. La boiserie a pannelli in legno laccato scanalati orizzontalmente, avvolge tutti gli ambienti della casa e rende accogliente l'atmosfera richiamando quel "feeling" tipico delle imbarcazioni. I cromatismi sono giocati tutti sui toni caldi del grigio-tortora nelle diverse sfumature mentre la superficie pavimentale è totalmente ricoperta in parquet di rovere piallato a mano. Lo stile è la reinterpretazione dello stile classico, raffinato ed elegante oltre che assolutamente avvolgente. La ricerca dell'eleganza è riconfermata nella realizzazione degli infissi in legno con maniglie in cristallo e nella selezione dei rivestimenti dei bagni in travertino osso tagliato in falda con effetto velluto in lastre extra large. Estremamente preziosa è anche la tappezzeria con tende in seta, velluti rilavorati e tappeto persiano. Anche la scelta delle opere d'arte (dipinti) non è casuale, ma è in linea con le cromie dell'intero appartamento a riconferma dell'assoluto controllo del progetto da parte della progettista. Uno scrigno di preziosità nel cuore della capitale è il risultato del lavoro della progettista che, anche in questo "appartamento-yacht", non smentisce il suo gusto raffinato ed elegante.



Paola Marino Hugo

Testo - Alessandra Maria Loglicsi
Foto - Vito Corvasce

Intervento
Ristrutturazione appartamento privato

Luogo
Roma

Progettisti
Paola Marino Hugo

Collaboratori
Gabriele Razzauti (renders)

Committente
Privato

Anno di redazione
2014

Anno di realizzazione
2015

Costo
Euro 70.000,00

Imprese esecutrici
Impresa Edile Mancini Claudio,
Ragno Parquet, L'Artigiano

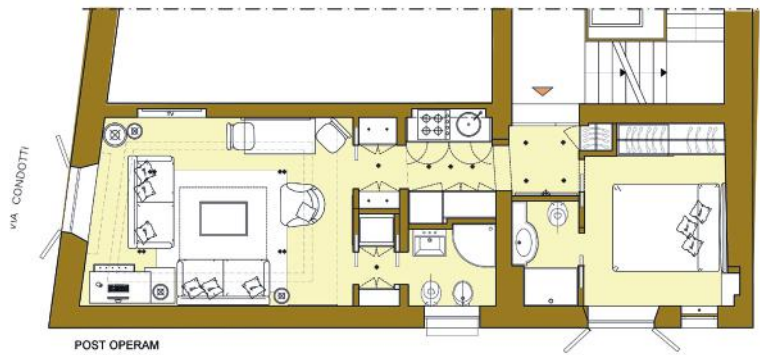
Imprese fornitrici
Via Roma Arredamenti, Stone Arredo Srl,
Ciambella Legnami Srl,
Tessitura D'arte Srl, 3B Gallery

Dati dimensionali
40 mq

Caratteristiche tecniche particolari
Riscaldamento e raffrescamento
a pavimento



Viste della zona notte dalla
cucina e del soggiorno



Pianta arredata di progetto; vista della cucina aperta e chiusa



Viste della camera da letto e dei bagni; dettaglio delle porte a tutt'altezza dal soggiorno

